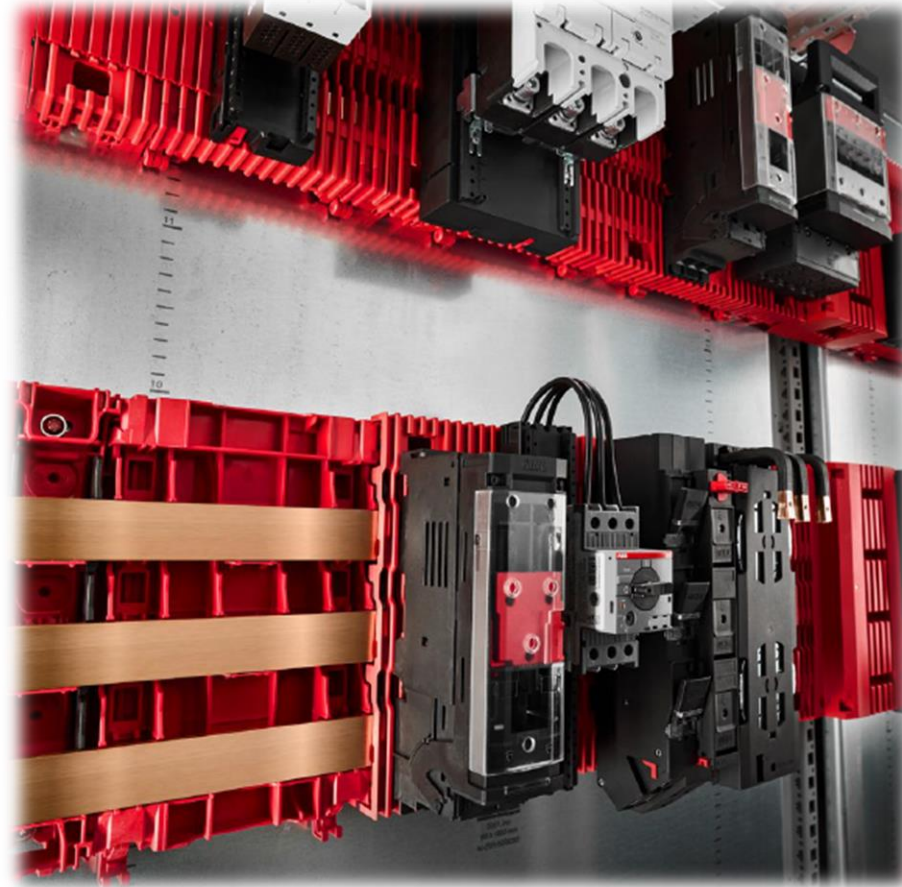




Sisältö

- RiLineX lyhyesti
- Testit ja standardit
- RiLineX – arvoa luovia ratkaisuja
- Miten suunnitella RiLineX-järjestelmä?
- Lyhyt katsaus adaptereihin
- Ratkaisuesimerkkejä
- Muuta hyödyllistä teknistä tietoa
- Muut tuoteryhmät
- Hyödyllisiä linkkejä



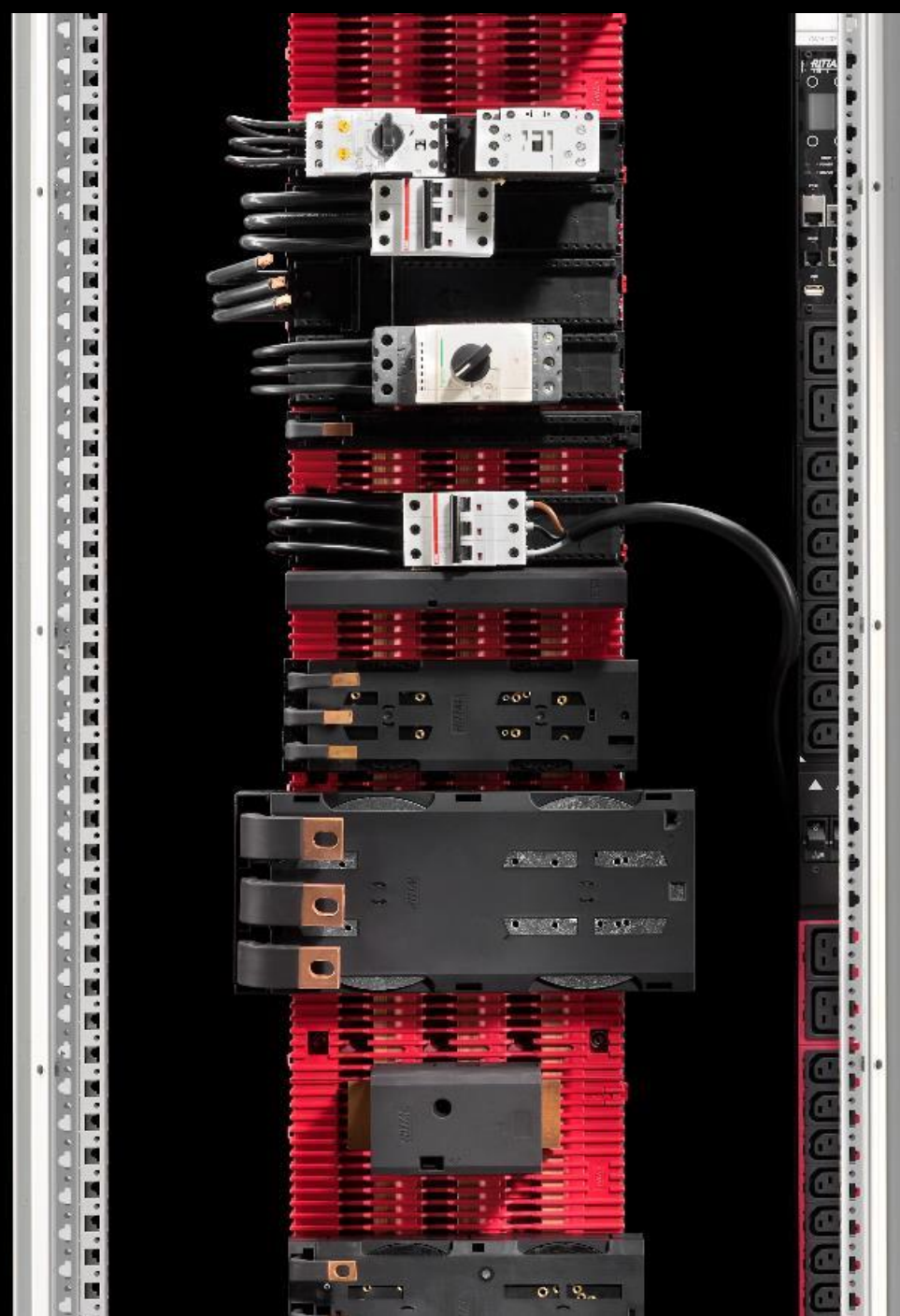
RiLineX
THE POWER PLATFORM



- Muuntojoustava ja modulaarinen virtakiskoratkaisu
- Helppo suunnitella ja nopea kasata
- Turvallinen käyttää ja yksinkertainen muokata
- IEC ja UL hyväksytty
- Soveltuu laajalle jännitealueelle, AC 1000V / DC 1500V
- Virtakestoisuus 550 A / 800 A asti.
- Hyvä oikosulkuvirtakestoisuus
- Adapterit saatavissa monipuolisesti erilaisille komponenteille

Säästää suunnitteluajassa jopa 30 %

Säästää keskuksen rakennusajassa jopa 50 %





Vaaka-, pysty- ja kattoasennus
E-Cu tai CuAl, 15-30 x 5/10 mm



Irrotettava pääty:
voidaan tuoda syöttö
tai liittää toiseen
kiskostoon kaappien
välissä tai keskellä
asennuslevyä,



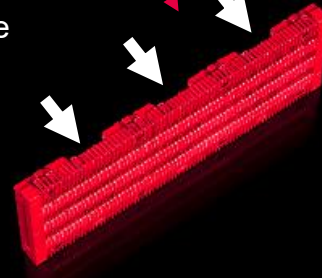
Kasaus tehdään ilman
työkaluja, purku
standardin mukaan
työkaluilla

Helppo skaalata ja
muokata

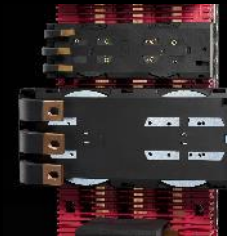


Helppo suunnitella
konfiguraattorilla

Integroitu kaapelireitti
takana mm.
signaalikaapeleille
3x35 mm²



Adaptoreita erilaisille
komponenteille



Helppo asentaa
asennuslevyyn tai
chassis-kiskoon



Molemmiin puolin
kosketussuojattu IP 2XB,
(mahdollisuus myös IP4X)

Luotettavia ratkaisuja tarpeisiisi

- Meillä on pitkä historia ja osaaminen testauksesta ja sertifioinnista:
 - IEC 61439
 - UL508
 - DNV, GL, ...
- Verifioidussa laboratoriossa Herbornissa teemme testausta...
 - lämpenemän
 - IP-luokkien
 - Ilma- ja pintavälien
 - .. ja monen muun osalta
- Käytämme myös tunnettuja, verifioituja testilaboratorioita niihin testauksiin, joita emme voi tehdä Herbornissa (esim. oikosulku-testaus)
- Meillä on yli 2000 patenttia eri ratkaisuille ja tuotteille



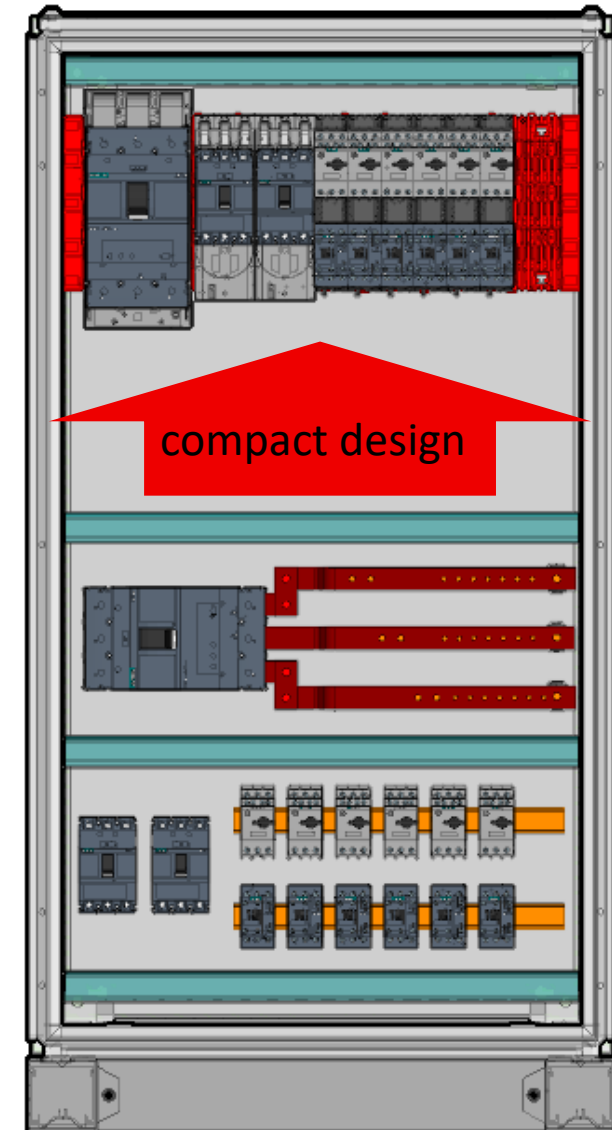
Lisäarvoa luovia ratkaisuja

Helppo suunnitella ja selkeä rakenne

Pienempi ja kompaktimpi ratkaisu – vaatii vähemmän tilaa

Nopeampi kasata

- Pienempi riski inhimillisille virheille ja asentajakohtaisille eroille.
- Liitäntäpisteet on helpompi huoltaa ja tarkistaa
- Isot kaapeloinnit voidaan kiinnittää helpommin
- Ratkaisut skaalattavissa
- Erilaiset hyväksynnät ja testaukset ovat helpompia

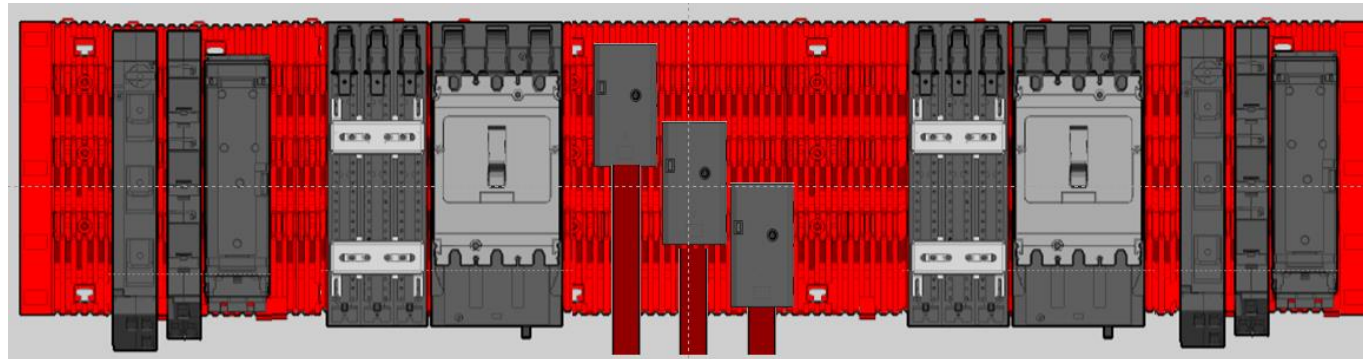
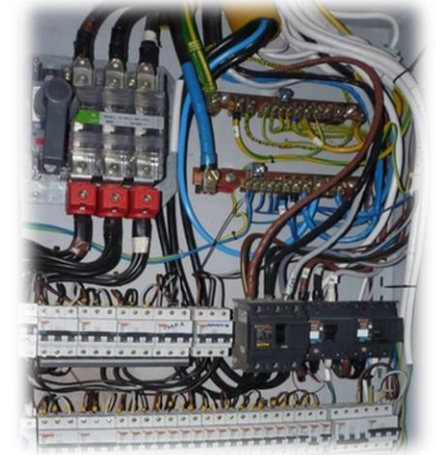


Lisäarvoa luovia ratkaisuja

Luotettava käyttövarmuus

Parempi turvallisuus

- Liitännäpisteet ovat vakaampia ja eivät voi löystyä niin helposti
- Virtakiskoratkaisun kasvattaminen myöhemmin on helpompaa ja muutostyöaika / käyttökatkokset ovat pienemmät.
- Muokkaaminen (jälkikäteenkin) yksinkertaisempaa ja helpompaa
- Energiatehokkaampi vaihtoehto, jolloin vähemmän lämpöhäviöitä ja pienempi ilmanvaihdon tarve.
- Laaja valikoima lisävarusteita helpottamaan ja mahdollistamaan hyviä ratkaisuja.



Valitse haluamasi – meillä on sopiva adapteri siihen

- Monen eri valmistajan kompaktikatkaisijat sopivat meidän adaptereihin
- Johdonsuojille, moottorisuojille, kontaktoreille löytyy myös omat laiteadapterit, jotka sopivat monipuolisesti eri valmistajien tuotteille



SIEMENS



LS *ELECTRIC*

ABB

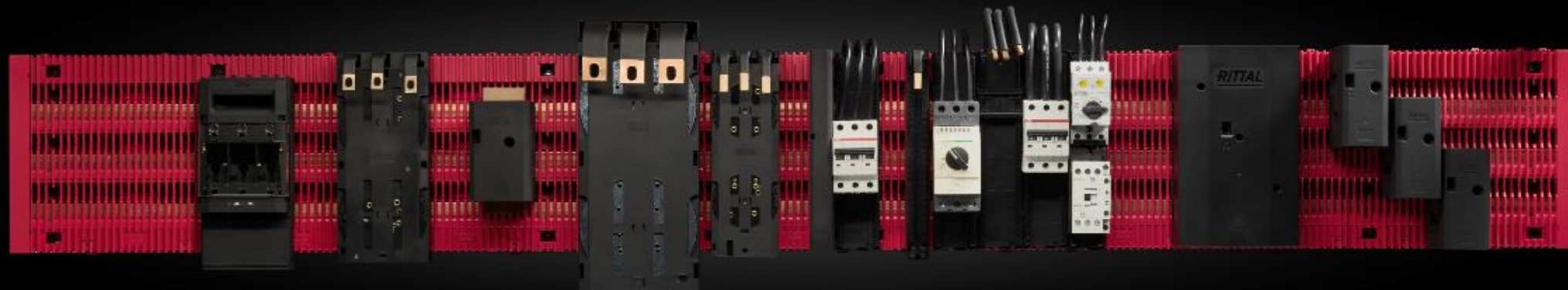
hager

EATON

Schneider
Electric

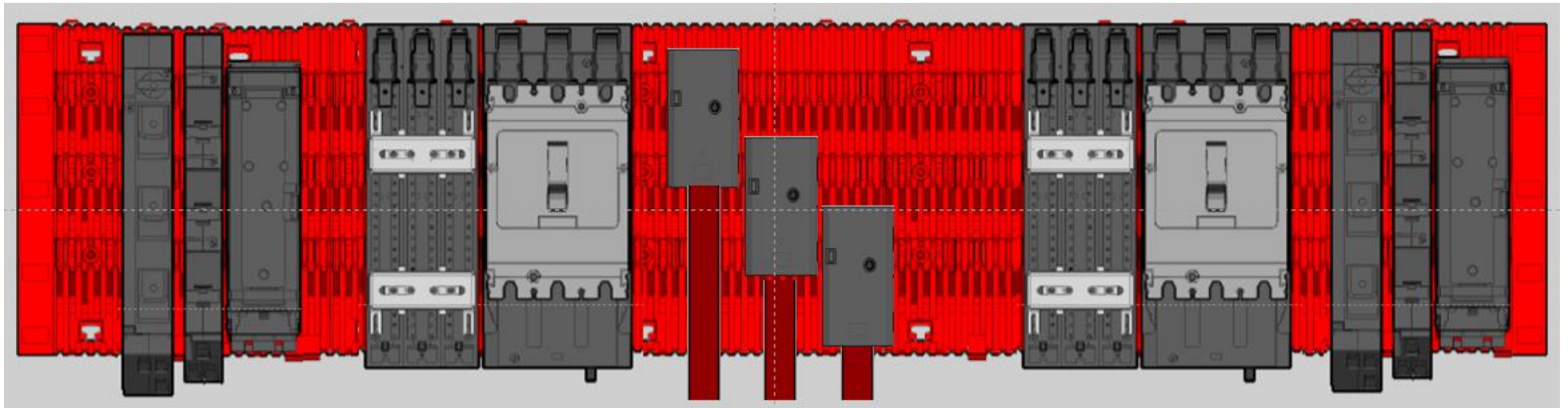


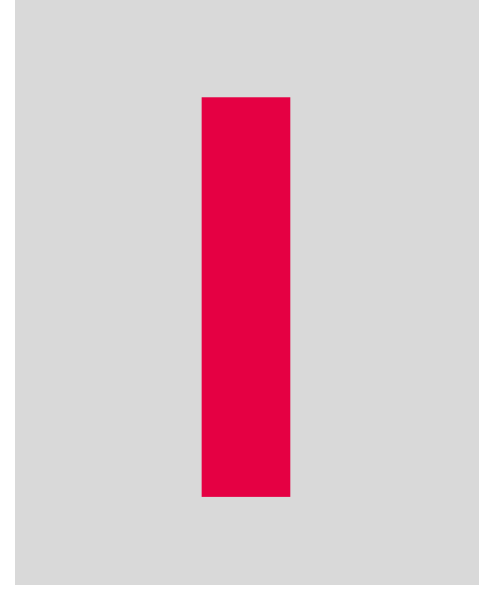
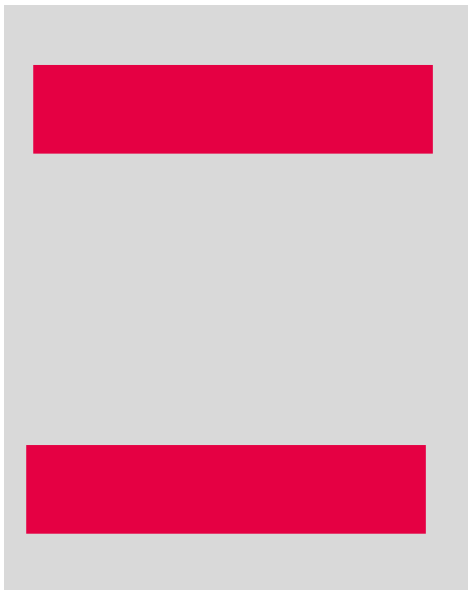
Miten suunnitella?



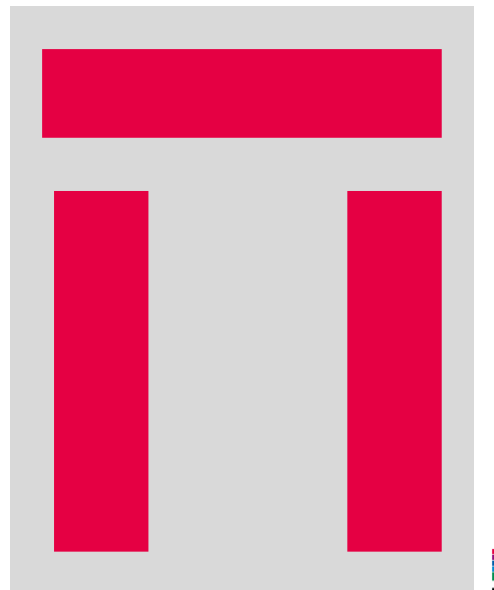
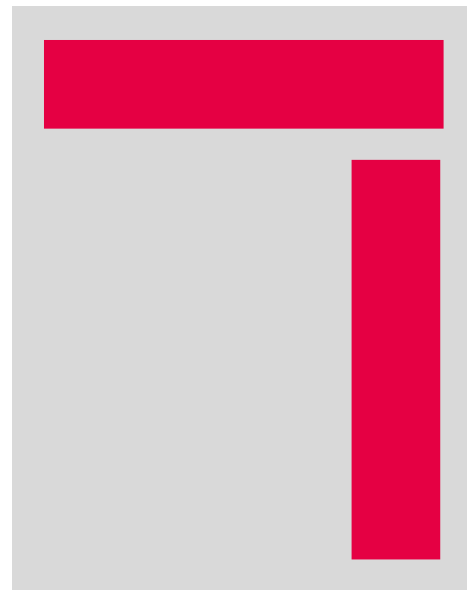
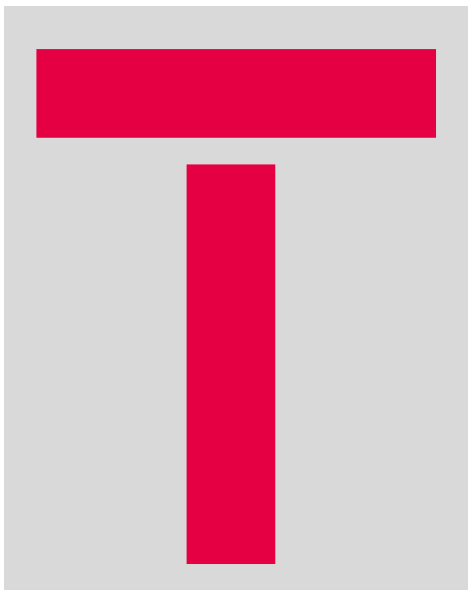
Miten suunnitella?

1. Määritä miten päin haluat rakentaa virtakiskoalusta(t) keskukseen.
2. Määritä haluttu virtakestoisuus (ja oikosulkukestoisuus) → valitse sopiva kiskosto, jolla tarvittavat oikosulkukestoisuudet ja virta-arvot täyttyvät
2. Lisää tarvittavat komponentit
3. Lisää muut tarvikkeet mm. PE-kisko, tuuletus yms.

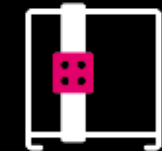


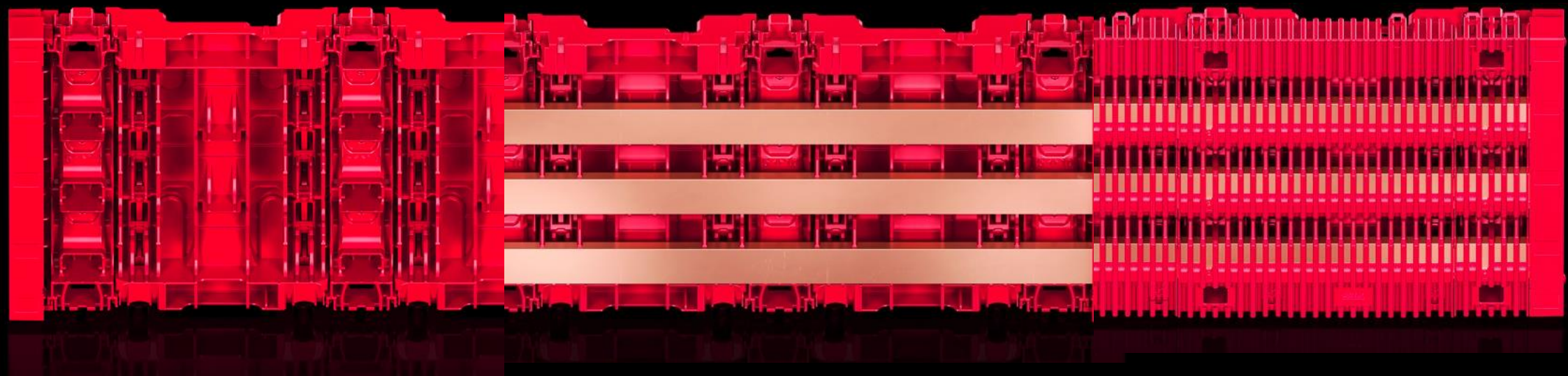


Monta vaihtoehtoa erilaisiin sovelluksiin









Product groups



Mini PLS
RiLineCompact

250 A



RiLineX

800 A



RiLine60

1600 A



ISV

1600 A



185 Compact

2100 A



Ri4Power

6300 A

Hyödyllisiä linkkejä

- Yleiset tekniset tiedot:
https://www.rittal.com/imf/none/3_4126/9343200_Yleiset_tekniset_tiedot_FI
- The Rittal Technology library: [Standard-compliant switchgear and controlgear production](#)
- Suunnittelusivusto, josta löytyy kootusti teknistä tietoa, webinaaritalenteita, artikkeleita ja white papereita: [Palvelut suunnittelijalle](#)

Teknisiä oppaita ja ohjeita

[VX 25 Enclosure System: PE conductor connection, current carrying capacity](#)

[VX25 and VX SE Enclosure load carrying capacities](#)

[VX25 System Catalogue](#)

[VX25 Ri4Power Technical System Catalogue](#)

[AX enclosure load carrying capacities](#)

[KX enclosure load carrying capacities](#)